

Vår sorteringsguide

För dig som bor i lägenhet. Tillsammans räddar vi miljön.

- Töm förpackningarna och se till att inga matrester finns kvar.
- Förpackningar med olika material ska separeras.
- Om det inte går att skilja de olika materialen, sorterar du förpackningarna efter det viktiga dominerande materialet.

Hård plast



Schampoflaskor, smöraskar, glassbyttor och kesoburkar.



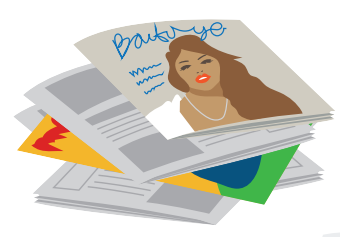
Mjuk plast



Plastpåsar, plastfolie och frigolit.



Tidningar & papper



Dags- och veckotidningar, magasin, reklamblad, kataloger, broschyrer, skriv- och ritpapper.



Pappersförpackningar



Mjölkkartonger, mjölpåsar, äggkartonger, papperskassar, toarullar, presentförpackningar.



Wellpapp

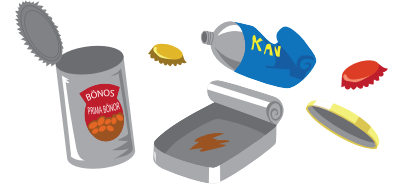


Wellpapp har ett vågformat lager.

Wellpapp, wellådor och wellförpackningar.



Metallförpackningar



Förpackning med farosymbol sorteras som farligt avfall!

Konservburkar, tuber, kapsyler, sprayburkar, aluminiumfolie, lock, formar och penseltorra målarburkar.



Färgade glasförp.



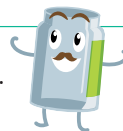
Färgade glasförpackningar som glasflaskor och glasburkar.



Ofärgade glasförp.



Ofärgade glasförpackningar som glasflaskor och glasburkar.



Matavfall



Frukt, grönsaker, kött, fisk, ägg, spannmål, kaffe- och tesump, vissna snittblommor, hushållspapper, servetter, fiskrens, räkskal.

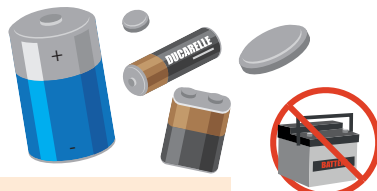
Restavfall



Kuvert, aska, diskborstar, sugrör, dammsugarpåsar, blöjor, snus, ljusstumpar, kattsand och pennor.



Batterier



Inbyggda batterier finns bland annat i eltandborstar, datorer, leksaker eller verktyg.

Alla typer av småbatterier.



Bilbatterier, glödlampor, elektronik och farligt avfall sorterar du på närmaste återvinningscentral.

Mer information finns på www.vmab.se