

Vår sorteringsguide

För dig i villa eller fritidshus, med fyrfackskärl. Tillsammans räddar vi miljön.

- Töm förpackningarna och se till att inga matrester finns kvar.
- Förpackningar med olika material ska separeras.
- Om det inte går att skilja de olika materialen, sorterar du förpackningarna efter det viktigtast dominerande materialet.

Hård plast



Schampoflaskor, smöraskar, glassbyttor och kesoburkar.



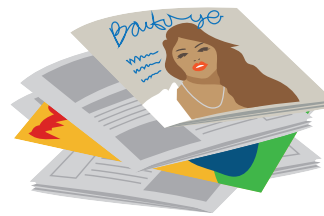
Mjuk plast



Plastpåsar, plastfolie och frigolit.



Tidningar & papper



Dags- och veckotidningar, magasin, reklamblad, kataloger, broschyrer, skriv- och ritpapper.



Pappersförpackningar



Mjölkkartonger, mjölpåsar, äggkartonger, papperskassar, toarullar, presentförpackningar.



Färgade glasförp.



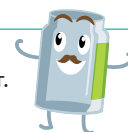
Färgade glasförpackningar som glasflaskor och glasburkar.



Ofärgade glasförp.



Ofärgade glasförpackningar som glasflaskor och glasburkar.



Metallförpackningar



Förpackning med farosymbol sorteras som farligt avfall!

Konservburkar, tuber, kapsyler, sprayburkar, aluminiumfolie, lock, formar och penseltorra målarburkar.



Matavfall



Frukt, grönsaker, kött, fisk, ägg, spannmål, kaffe- och tesump, vissna snittblommor, hushållspapper, servetter, fiskrens, räkskal.



Restavfall



Kuvert, aska, diskborstar, sugrör, dammsugarpåsar, blöjor, snus, ljusstumpar, kattsand och pennor.



Till återvinningscentralen



Alla typer av batterier, glödlampor, elektronik, farligt avfall, wellpapp och mjukplast sorterar du på närmaste återvinningscentral.



Wellpapp har ett vägformat lager.



Inbyggda batterier finns bland annat i eltandborstar, datorer, leksaker eller verktyg.



Mer information finns på www.vmab.se