

# Vår sorteringsguide

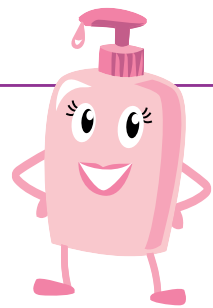
För dig som bor i lägenhet. Tillsammans räddar vi miljön.

- Töm förpackningarna och se till att inga matrester finns kvar.
- Förpackningar med olika material ska separeras.
- Om det inte går att skilja de olika materialen, sorterar du förpackningarna efter det viktiga dominerande materialet.

## Hård plast



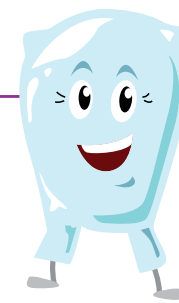
Schampoflaskor, smöraskar, glassbyttor och kesoburkar sorteras som hård plast.



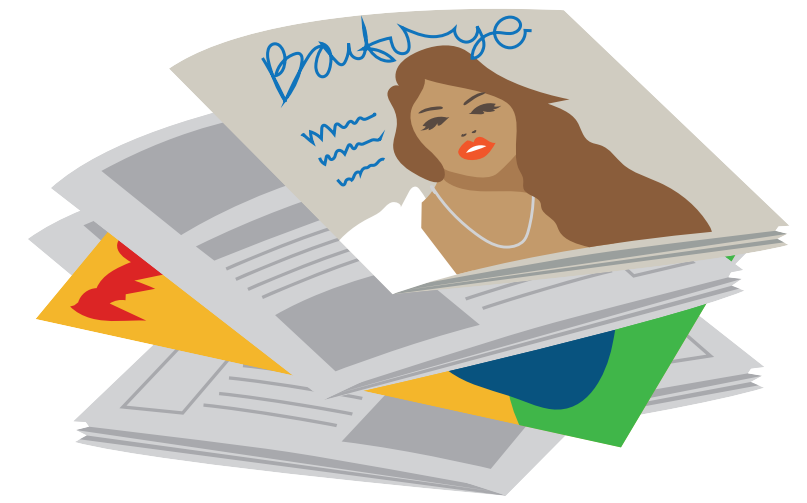
## Mjuk plast



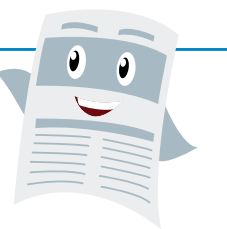
Plastpåsar, plastfolie och frigolit sorteras som mjuk plast.



## Tidningar & papper



Dags- och veckotidningar, magasin, reklamblad, kataloger, broschyrer, skriv- och ritpapper.



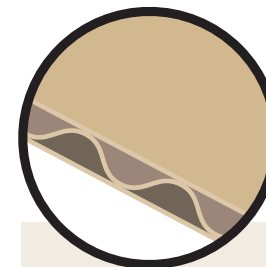
## Pappersförpackningar



Mjölkkartonger, mjölpåsar, äggkartonger, papperskassar, toarullar, presentförpackningar.

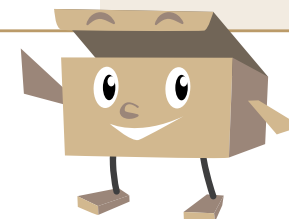


## Wellpapp

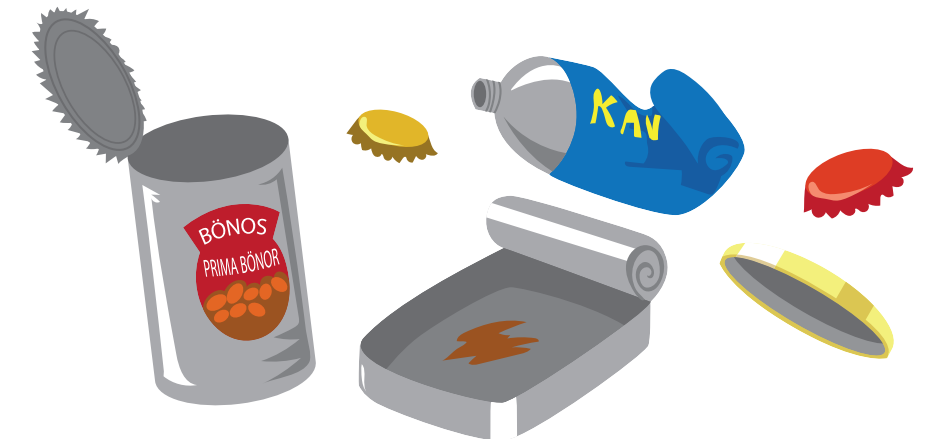


Wellpapp har ett vågformat lager.

Wellpapp, wellådor och wellförpackningar.

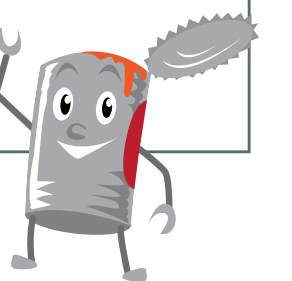


## Metallförpackningar



**!** Förpackning med farosymbol sorteras som farligt avfall!

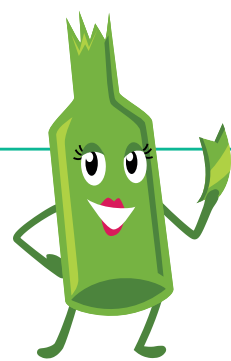
Konservburkar, tuber, kapsyler, aluminiumfolie, lock, formar och penseltorra målarburkar.



## Färgade glasförp.



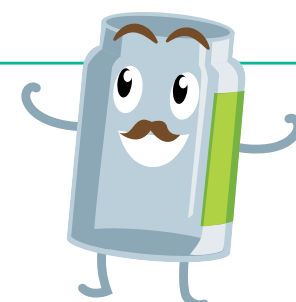
Färgade glasförpackningar som glasflaskor och glasburkar sorteras som färgat glas.



## Ofärgade glasförp.



Ofärgade glasförpackningar som glasflaskor och glasburkar sorteras som ofärgat glas.



## Matavfall



Frukt, grönsaker, kött, fisk, ägg, spannmål, kaffe- och tesump, vissna snittblommor, hushållspapper, servetter, fiskrens, räkskal.

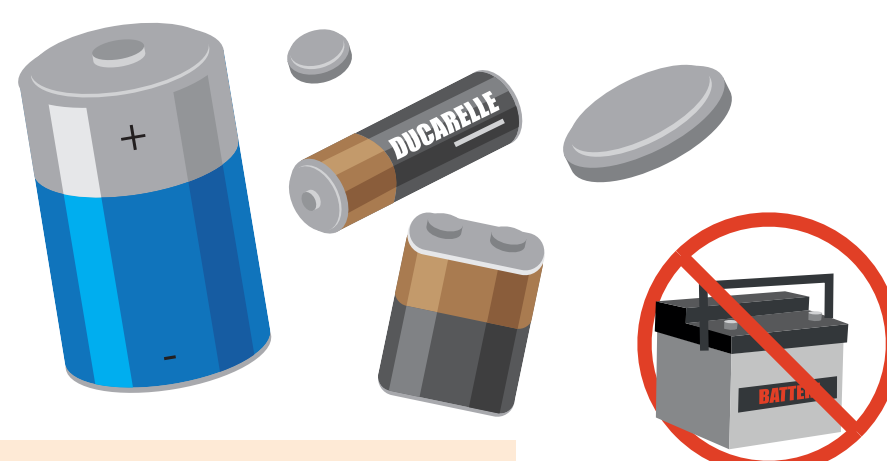
## Restavfall



Kuvert, aska, diskborstar, sugrör, dammsugarpåsar, blöjor, ljusstumpar, snus, kattsand och pennor.

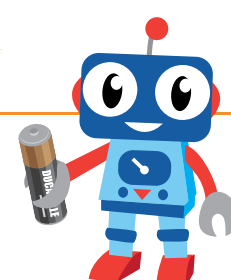


## Batterier



Inbyggda batterier finns bland annat i eltandborstar, datorer, leksaker eller verktyg.

Alla typer av småbatterier.



Bilbatterier, glödlampor, elektronik och farligt avfall sorterar du på närmaste återvinningscentral.

Mer information finns på [www.vmab.se](http://www.vmab.se)